



HRAST

PETKOVIĆ

Tipiske

BRVNA RE

**katalog
2025**

NAPRAVLJENE OD OBLIH ILI RAVNIH BRVNA



Ribarska 5
Jagodina, Srbija



035 8 226 661

066 274 022



063 346 627

063 346 840



hrastpetkovic@gmail.com



www.hrastpetkovic.com

Tradicija, inovacija i kreativnost

Poreklo obrade drveta može se pratiti do drevnih civilizija. Ovaj zanat zahteva duboko razumevanje materijala, preciznost u radu i kreativnost u dizajnu.

Naša priča u obradi drveta počinje godine 1968. sa proizvodnjom drvene stolarije i ostale drvenarije. 2008 godine uvodimo inovaciju i započinjemo proizvodnju drvenih brvnara. Mi smo porodična firma koji se bavi proizvodnjom drvene stolarije i drvenih objekata, a u kojoj se zanat prenosi sa kolena na koleno. Više od 50 godina iskustva, hiljade otvora drvene stolarije i preko 500 drvenih objekata. Naš proizvodni pogon zauzima prostor od preko 3000 kvadratnih metara gde se odvija celokupan proces proizvodnje od drvenih poluoblica do završnog proizvoda. U radu se primenjuju najsavremeniji tehnološki procesi, poštuju zadati rokovi i prati visok standard kvaliteta gotovog proizvoda.

Učimo i razvijamo se sa svakim novim projektom, a dugogodišnje iskustvo nam je omogućilo da razvijemo najsigurniji i najbrži način proizvodnje i montaže i da se na tržištu plasiramo kao pouzdana firma koja pruža kvalitet.



B01

BRVNARA

6x2.28 m = 13.70 m²

KROV NA DVE VODE ILI RAVAN KROV

Osnovna cena sa montažom
na vašem betonu 5500 €

Prevoz do mesta montaže 2 €/km

Metalno postolje 120x40mm
+ 40mm pod 1650 €

Cena za ključ u ruke
na vašem betonu 7535 €



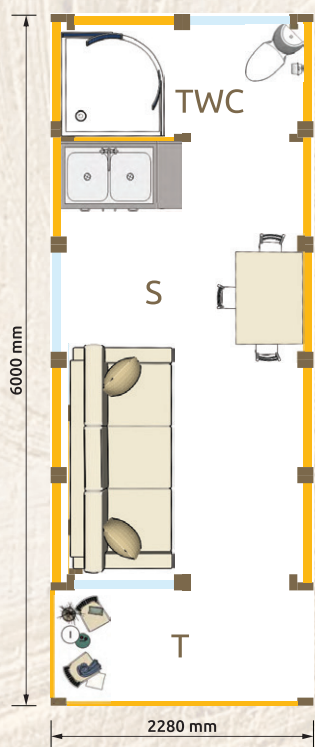
Osnovna varijanta:

- Spoljašnji zidovi su od poluoblice debljine 70mm, stubovi 14 x 14 cm
- Unutrašnji zidovi - debljina zidova 105 mm (drvena konstrukcija, obostrano brodski pod)
- Drvena stolarija po izboru
- Krov (OSB ploča 18mm, paropropusna folija, tegola, limarija)
- Kompletno ofarbano Sadol voskom u 3 sloja
- Terasa sa gelenderima i klupama
- Boju stolarije i brvnare bira kupac po Sadol karti
- Boju tegole bira kupac (crvena, zelena, braon, crna)
- Boja oluka - plastifikacija boja čokolade
- Izgled brvnare u 3D - idejno rešenje

Opis brvnare:

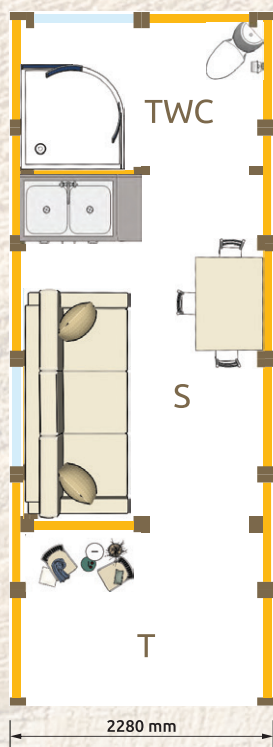
Osnovna varijanta + dodatni radovi (varijanta ključ u ruke)

- Sprovođenje kompletne struje u objektu (razvodna), kablovi, kutija, prekidači utičnice...
- Sprovođenje vode u objektu i instalacija osnovnih sanitarija u kupatilu (polukružna kadica, wc šolja, lavabo, bojler i baterije)
- Izolacija krova 100mm stiropor + brodski pod sa unutrašnje strane 19mm
- Izolacija zidova 50mm stiropor + brodski pod sa unutrašnje strane 19mm
- Izolacija poda 50mm stiropor + filc podloga za laminat + laminat 10-12mm
- Zidovi kupatila se oblažu PVC lamperijom a pod vinilom (dezen po izboru iz ponude)



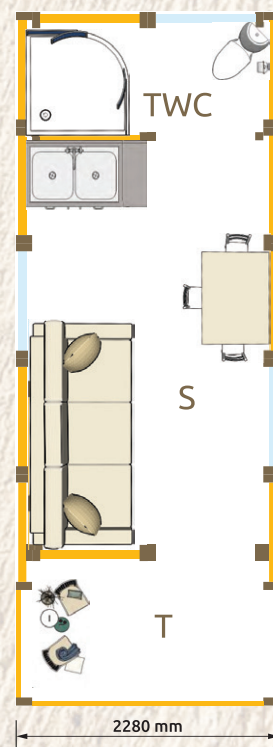
VERZIJA 1

	Prostorija	Površina (m ²)
T	Terasa	2.15
S	Soba	7.50
TWC	Toalet	1.80



VERZIJA 2

	Prostorija	Površina (m ²)
T	Terasa	3.00
S	Soba	5.90
TWC	Toalet	2.40



VERZIJA 3

	Prostorija	Površina (m ²)
T	Terasa	2.71
S	Soba	7.00
TWC	Toalet	1.80

B02

BRVNARA

6x3.28 m = 19.70 m²

KROV NA DVE VODE ILI RAVAN KROV

Osnovna cena sa montažom
na vašem betonu7900 €

Prevoz do mesta montaže 2 €/km

Metalno postolje 120x40mm
+ 40mm pod2400 €

Cena za **ključ u ruke**
na vašem betonu10.835 €



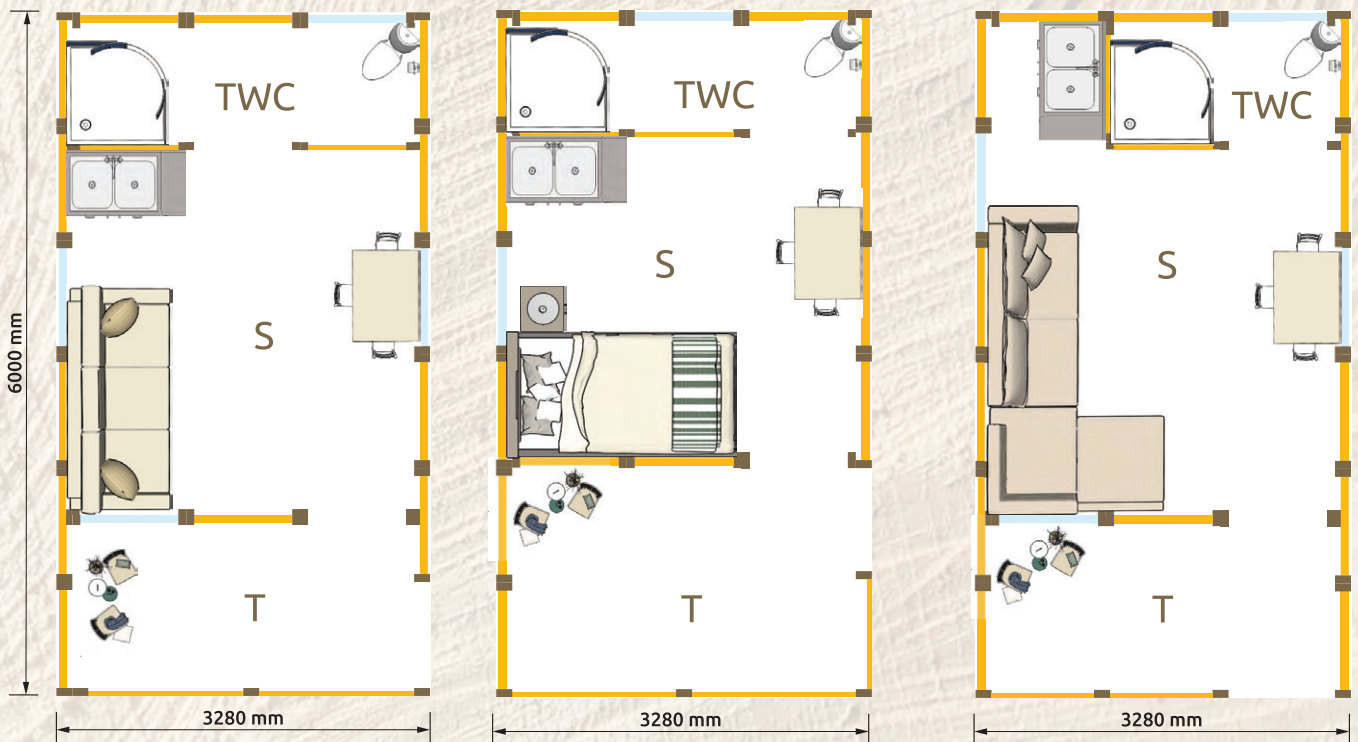
Osnovna varijanta:

- Spoljašnji zidovi su od poluoblice debljine 70mm, stubovi 14 x 14 cm
- Unutrašnji zidovi - debljina zidova 105 mm (drvena konstrukcija, obostrano brodski pod)
- Drvena stolarija po izboru
- Krov (OSB ploča 18mm, paropropusna folija, tegola, limarija)
- Kompletno ofarbano Sadol voskom u 3 sloja
- Terasa sa gelenderima i klupama
- Boju stolarije i brvnare bira kupac po Sadol karti
- Boju tegole bira kupac (crvena, zelena, braon, crna)
- Boja oluka - plastifikacija boja čokolade
- Izgled brvnare u 3D - idejno rešenje

Opis brvnare:

Osnovna varijanta + dodatni radovi (varijanta ključ u ruke)

- Sprovođenje kompletne struje u objektu (razvodna), kablovi, kutija, prekidači utičnice...
- Sprovođenje vode u objektu i instalacija osnovnih sanitarija u kupatilu (polukružna kadica, wc šolja, lavabo, bojler i baterije)
- Izolacija krova 100mm stiropor + brodski pod sa unutrašnje strane 19mm
- Izolacija zidova 50mm stiropor + brodski pod sa unutrašnje strane 19mm
- Izolacija poda 50mm stirodur + filc podloga za laminat + laminat 10-12mm
- Zidovi kupatila se oblažu PVC lamperijom a pod vinilom (dezen po izboru iz ponude)



VERZIJA 1		
	Prostorija	Površina (m ²)
T	Terasa	4.38
S	Soba	9.45
TWC	Toalet	3.00

VERZIJA 2		
	Prostorija	Površina (m ²)
T	Terasa	5.88
S	Soba	8.25
TWC	Toalet	2.70

VERZIJA 3		
	Prostorija	Površina (m ²)
T	Terasa	4.38
S	Soba	10.52
TWC	Toalet	1.93

BRVNARA

5x5.28 m = 26.40 m²

KROV NA DVE VODE ILI RAVAN KROV

Osnovna cena sa montažom
na vašem betonu 10.600 €

Prevoz do mesta montaže 2 €/km

Metalno postolje 120x40mm
+ 40mm pod 3200 €

Cena za ključ u ruke
na vašem betonu 14.520 €



26.40m²

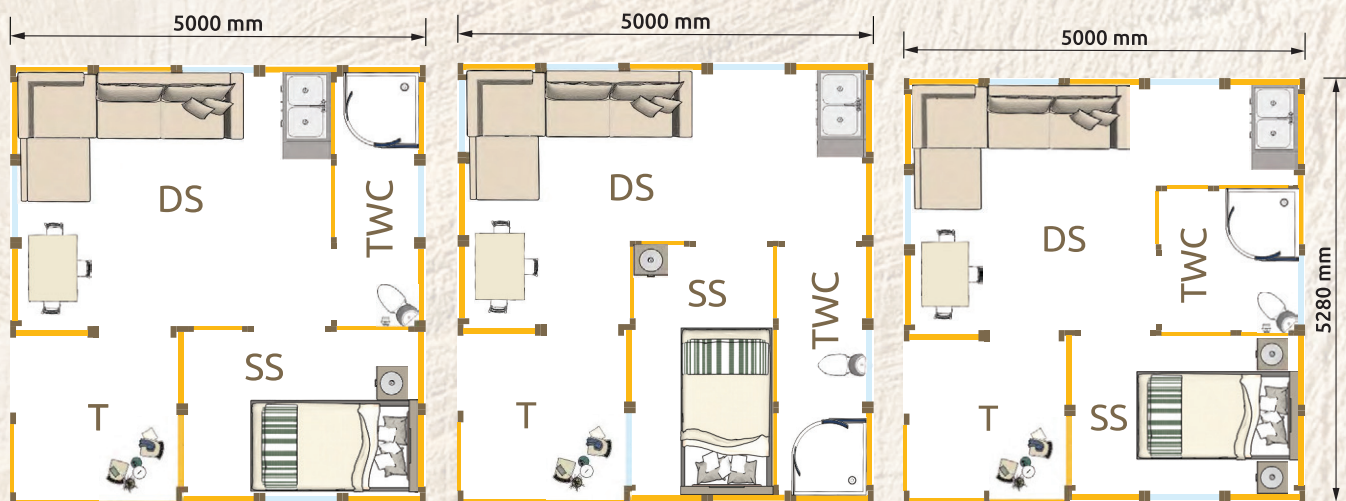
Osnovna varijanta:

- Spoljašnji zidovi su od poluoblice debljine 70mm, stubovi 14 x 14 cm
- Unutrašnji zidovi - debljina zidova 105 mm (drvena konstrukcija, obostrano brodski pod)
- Drvena stolarija po izboru
- Krov (OSB ploča 18mm, paropropusna folija, tegola, limarija)
- Kompletno ofarbano Sadol voskom u 3 sloja
- Terasa sa gelenderima i klupama
- Boju stolarije i brvnare bira kupac po Sadol karti
- Boju tegole bira kupac (crvena, zelena, braon, crna)
- Boja oluka - plastifikacija boja čokolade
- Izgled brvnare u 3D - idejno rešenje

Opis brvnare:

Osnovna varijanta + dodatni radovi (varijanta ključ u ruke)

- Sprovođenje kompletne struje u objektu (razvodna), kablovi, kutija, prekidači utičnice...
- Sprovođenje vode u objektu i instalacija osnovnih sanitarija u kupatilu (polukružna kadica, wc šolja, lavabo, bojler i baterije)
- Izolacija krova 100mm stiropor + brodski pod sa unutrašnje strane 19mm
- Izolacija zidova 50mm stiropor + brodski pod sa unutrašnje strane 19mm
- Izolacija poda 50mm stirodur + filc podloga za laminat + laminat 10-12mm
- Zidovi kupatila se oblažu PVC lamperijom a pod vinilom (dezen po izboru iz ponude)



VERZIJA 1		
	Prostorija	Površina (m ²)
T	Terasa	3.84
DS	Dnevna soba	11.16
SS	Spavaća soba	5.25
TWC	Toalet	2.79

VERZIJA 2		
	Prostorija	Površina (m ²)
T	Terasa	3.92
DS	Dnevna soba	11.44
SS	Spavaća soba	4.83
TWC	Toalet	2.93

VERZIJA 3		
	Prostorija	Površina (m ²)
T	Terasa	3.92
DS	Dnevna soba	11.06
SS	Spavaća soba	5.25
TWC	Toalet	2.85

B04

BRVNARA

6.28x5.00 m = 31.40 m²

KROV NA DVE VODE ILI RAVAN KROV

Osnovna cena sa montažom
na vašem betonu 12.600 €

Prevoz do mesta montaže 2 €/km

Metalno postolje 120x40mm
+ 40mm pod 3800 €

Cena za ključ u ruke
na vašem betonu 17.270 €



Osnovna varijanta:

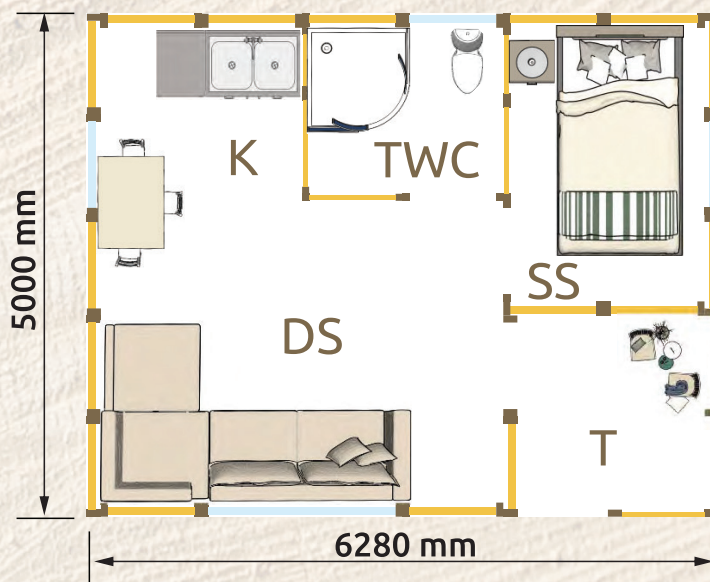
- Spoljašnji zidovi su od poluoblice debljine 70mm, stubovi 14 x 14 cm
- Unutrašnji zidovi - debljina zidova 105 mm (drvena konstrukcija, obostrano brodski pod)
- Drvena stolarija po izboru
- Krov (OSB ploča 18mm, paropropusna folija, tegola, limarija)
- Kompletno ofarbano Sadol voskom u 3 sloja
- Terasa sa gelenderima i klupama
- Boju stolarije i brvnare bira kupac po Sadol karti
- Boju tegole bira kupac (crvena, zelena, braon, crna)
- Boja oluka - plastifikacija boja čokolade
- Izgled brvnare u 3D - idejno rešenje

Opis brvnare:

Osnovna varijanta + dodatni radovi (varijanta ključ u ruke)

- Sprovođenje kompletne struje u objektu (razvodna), kablovi, kutija, prekidači utičnice...
- Sprovođenje vode u objektu i instalacija osnovnih sanitarija u kupatilu (polukružna kadica, wc šolja, lavabo, bojler i baterije)
- Izolacija krova 100mm stiropor + brodski pod sa unutrašnje strane 19mm
- Izolacija zidova 50mm stiropor + brodski pod sa unutrašnje strane 19mm
- Izolacija poda 50mm stirodur + filc podloga za laminat + laminat 10-12mm
- Zidovi kupatila se oblažu PVC lamperijom a pod vinilom (dezen po izboru iz ponude)

Prostorija	Površina (m ²)
T Terasa	4.00
DS Dnevna soba	12.00
SS Spavaća soba	5.25
K Kuhinja	3.44
TWC Toalet	3.18



B05

BRVNARA

6x7.28 m = 43.70 m²

KROV NA DVE VODE ILI RAVAN KROV

Osnovna cena sa montažom
na vašem betonu17.500 €

Prevoz do mesta montaže 2 €/km

Metalno postolje 120x40mm
+ 40mm pod5300 €

Cena za **ključ u ruke**
na vašem betonu24.035 €



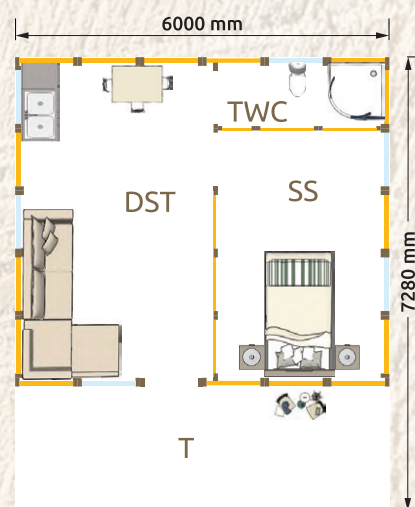
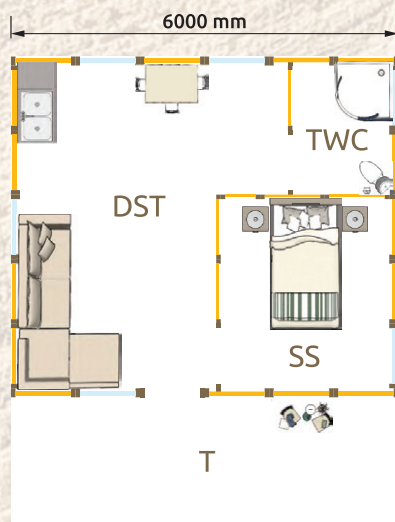
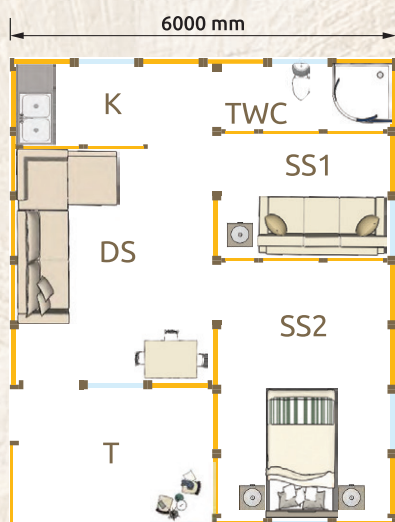
Osnovna varijanta:

- Spoljašnji zidovi su od poluoblice debljine 70mm, stubovi 14 x 14 cm
- Unutrašnji zidovi - debljina zidova 105 mm (drvena konstrukcija, obostrano brodski pod)
- Drvena stolarija po izboru
- Krov (OSB ploča 18mm, paropropusna folija, tegola, limarija)
- Kompletno ofarbano Sadol voskom u 3 sloja
- Terasa sa gelenderima i klupama
- Boju stolarije i brvnare bira kupac po Sadol karti
- Boju tegole bira kupac (crvena, zelena, braon, crna)
- Boja oluka - plastifikacija boja čokolade
- Izgled brvnare u 3D - idejno rešenje

Opis brvnare:

Osnovna varijanta + dodatni radovi (varijanta ključ u ruke)

- Sprovođenje kompletne struje u objektu (razvodna), kablovi, kutija, prekidači utičnice...
- Sprovođenje vode u objektu i instalacija osnovnih sanitarija u kupatilu (polukružna kadica, wc šolja, lavabo, bojler i baterije)
- Izolacija krova 100mm stiropor + brodski pod sa unutrašnje strane 19mm
- Izolacija zidova 50mm stiropor + brodski pod sa unutrašnje strane 19mm
- Izolacija poda 50mm stiropor + filc podloga za laminat + laminat 10-12mm
- Zidovi kupatila se oblažu PVC lamperijom a pod vinilom (dezen po izboru iz ponude)



VERZIJA 1

Prostorija	Površina (m ²)
T	Terasa 6.42
DS	Dnevna soba 10.77
SS1	Spavaća soba 5.00
SS2	Spavaća soba 10.23
TWC	Toalet 2.50

VERZIJA 2

Prostorija	Površina (m ²)
T	Terasa 12.00
DST	Dnevna soba i trpezarija 17.20
SS	Spavaća soba 7.65
TWC	Toalet 3.00

VERZIJA 3

Prostorija	Površina (m ²)
T	Terasa 12.00
DST	Dnevna soba i trpezarija 15.20
SS	Spavaća soba 10.35
TWC	Toalet 2.43

B06

BRVNARA

7x7.28 m = 51.00 m²

KROV NA DVE VODE ILI RAVAN KROV

Osnovna cena sa montažom
na vašem betonu20.400 €

Prevoz do mesta montaže 2 €/km

Metalno postolje 120x40mm
+ 40mm pod6200 €

Cena za ključ u ruke
na vašem betonu28.050 €



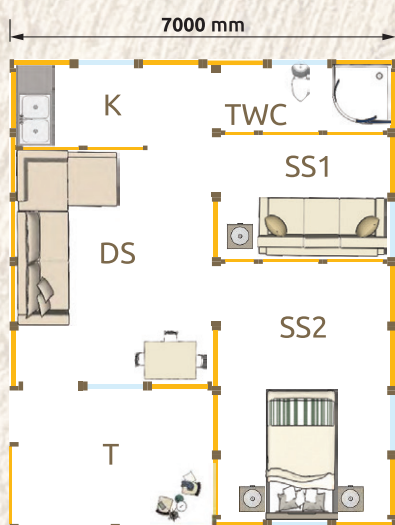
Osnovna varijanta:

- Spoljašnji zidovi su od poluoblice debljine 70mm, stubovi 14 x 14 cm
- Unutrašnji zidovi - debljina zidova 105 mm (drvena konstrukcija, obostrano brodski pod)
- Drvena stolarija po izboru
- Krov (OSB ploča 18mm, paropropusna folija, tegola, limarija)
- Kompletno ofarbano Sadol voskom u 3 sloja
- Terasa sa gelenderima i klupama
- Boju stolarije i brvnare bira kupac po Sadol karti
- Boju tegole bira kupac (crvena, zelena, braon, crna)
- Boja oluka - plastifikacija boja čokolade
- Izgled brvnare u 3D - idejno rešenje

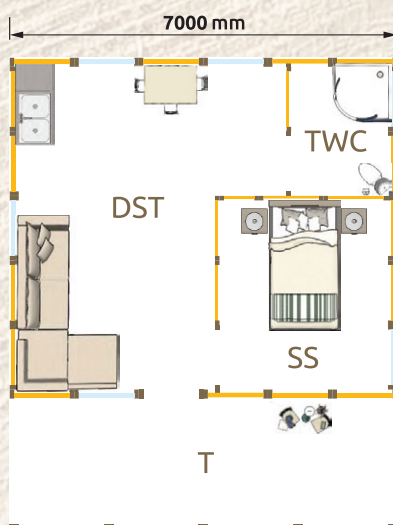
Opis brvnare:

Osnovna varijanta + dodatni radovi (varijanta ključ u ruke)

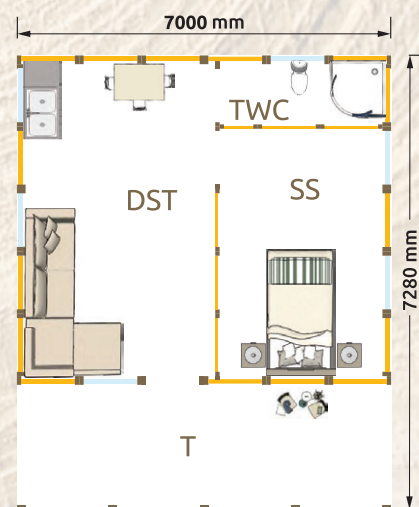
- Sprovođenje kompletne struje u objektu (razvodna), kablovi, kutija, prekidači utičnice...
- Sprovođenje vode u objektu i instalacija osnovnih sanitarija u kupatilu (polukružna kadica, wc šolja, lavabo, bojler i baterije)
- Izolacija krova 100mm stiropor + brodski pod sa unutrašnje strane 19mm
- Izolacija zidova 50mm stiropor + brodski pod sa unutrašnje strane 19mm
- Izolacija poda 50mm stirodur + filc podloga za laminat + laminat 10-12mm
- Zidovi kupatila se oblažu PVC lamperijom a pod vinilom (dezen po izboru iz ponude)



VERZIJA 1	
Prostorija	Površina (m ²)
T	Terasa 6.42
DS	Dnevna soba 10.77
SS1	Spavaća soba 5.00
SS2	Spavaća soba 10.23
TWC	Toalet 2.50



VERZIJA 2	
Prostorija	Površina (m ²)
T	Terasa 12.00
DST	Dnevna soba i trpezarija 17.20
SS	Spavaća soba 7.65
TWC	Toalet 3.00



VERZIJA 3	
Prostorija	Površina (m ²)
T	Terasa 12.00
DST	Dnevna soba i trpezarija 15.20
SS	Spavaća soba 10.35
TWC	Toalet 2.43

BRVNARA

8x7.5 m = 60.00 m²

KROV NA DVE VODE ILI RAVAN KROV

Osnovna cena sa montažom
na vašem betonu24.000 €

Prevoz do mesta montaže 2 €/km

Metalno postolje 120x40mm
+ 40mm pod7200 €

Cena za **ključ u ruke**
na vašem betonu33.000 €



Osnovna varijanta:

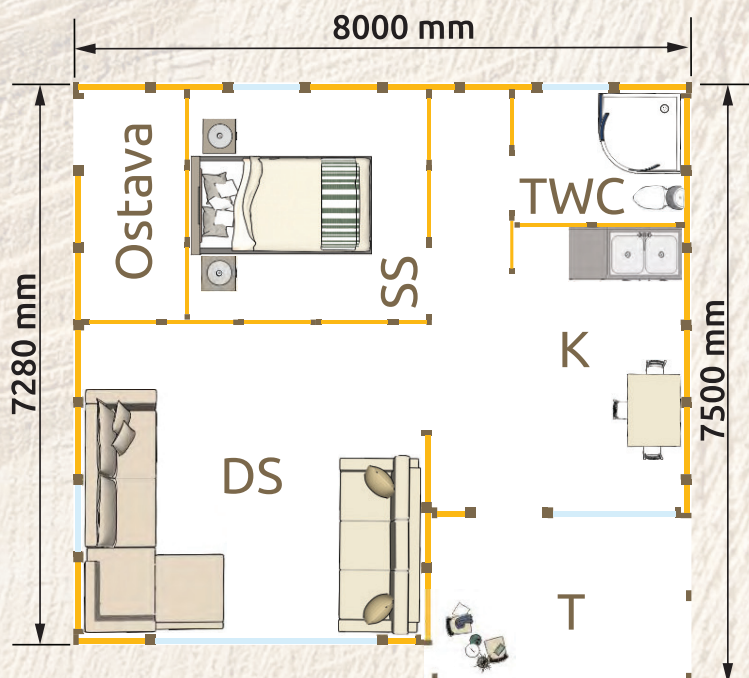
- Spoljašnji zidovi su od poluoblice debljine 70mm, stubovi 14 x 14 cm
- Unutrašnji zidovi - debljina zidova 105 mm (drvena konstrukcija, obostrano brodski pod)
- Drvena stolarija po izboru
- Krov (OSB ploča 18mm, paropropusna folija, tegola, limarija)
- Kompletno ofarbano Sadol voskom u 3 sloja
- Terasa sa gelenderima i klupama
- Boju stolarije i brvnare bira kupac po Sadol karti
- Boju tegole bira kupac (crvena, zelena, braon, crna)
- Boja oluka - plastifikacija boja čokolade
- Izgled brvnare u 3D - idejno rešenje

Opis brvnare:

Osnovna varijanta + dodatni radovi (varijanta ključ u ruke)

- Sprovođenje kompletne struje u objektu (razvodna), kablovi, kutija, prekidači utičnice...
- Sprovođenje vode u objektu i instalacija osnovnih sanitarija u kupatilu (polukružna kadica, wc šolja, lavabo, bojler i baterije)
- Izolacija krova 100mm stiropor + brodski pod sa unutrašnje strane 19mm
- Izolacija zidova 50mm stiropor + brodski pod sa unutrašnje strane 19mm
- Izolacija poda 50mm stiropor + filc podloga za laminat + laminat 10-12mm
- Zidovi kupatila se oblažu PVC lamperijom a pod vinilom (dezen po izboru iz ponude)

	Prostorija	Površina (m ²)
T	Terasa	7.19
DS	Dnevna soba	17.44
SS	Spavaća soba	11.10
K	Kuhinja	4.70
TWC	Toalet	3.44



S01**BRVNARA SPLAV****5x5.14 m = 25.70 m²****KROV NA DVE VODE ILI RAVAN KROV**

Osnovna cena sa montažom
na vašem betonu 10.300 €

Prevoz do mesta montaže 2 €/km

Metalno postolje 120x40mm
+ 40mm pod 3100 €

Cena za **ključ u ruke**
na vašem betonu 14.135 €

**Osnovna varijanta:**

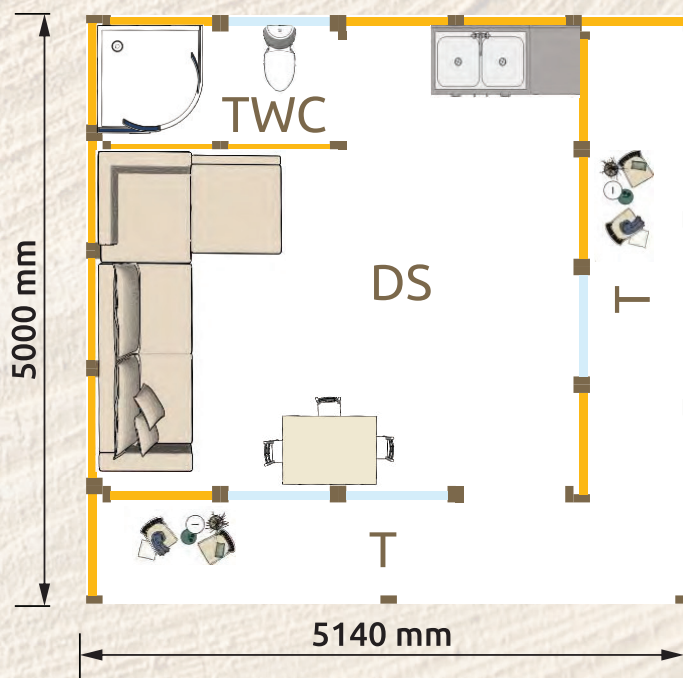
- Spoljašnji zidovi su od poluoblice debljine 70mm, stubovi 14 x 14 cm
- Unutrašnji zidovi - debljina zidova 105 mm (drvena konstrukcija, obostrano brodski pod)
- Drvena stolarija po izboru
- Krov (OSB ploča 18mm, paropropusna folija, tegola, limarija)
- Kompletno ofarbano Sadol voskom u 3 sloja
- Terasa sa gelenderima i klupama
- Boju stolarije i brvnare bira kupac po Sadol karti
- Boju tegole bira kupac (crvena, zelena, braon, crna)
- Boja oluka - plastifikacija boja čokolade
- Izgled brvnare u 3D - idejno rešenje

Opis brvnare:

Osnovna varijanta + dodatni radovi (varijanta ključ u ruke)

- Sprovođenje kompletne struje u objektu (razvodna), kablovi, kutija, prekidači utičnice...
- Sprovođenje vode u objektu i instalacija osnovnih sanitarija u kupatilu (polukružna kadica, wc šolja, lavabo, bojler i baterije)
- Izolacija krova 100mm stiropor + brodski pod sa unutrašnje strane 19mm
- Izolacija zidova 50mm stiropor + brodski pod sa unutrašnje strane 19mm
- Izolacija poda 50mm stiropor + filc podloga za laminat + laminat 10-12mm
- Zidovi kupatila se oblažu PVC lamperijom a pod vinilom (dezen po izboru iz ponude)

S01		
	Prostorija	Površina (m ²)
DS	Dnevna soba	13.37
TWC	Toalet	1.86



BRVNARA SPLAV6x5.28 m = 31.70 m²**KROV NA DVE VODE ILI RAVAN KROV**Osnovna cena sa montažom
na vašem betonu 12.700 €

Prevoz do mesta montaže 2 €/km

Metalno postolje 120x40mm
+ 40mm pod 3850 €Cena za ključ u ruke
na vašem betonu 17.435 €**31.70m²****Osnovna varijanta:**

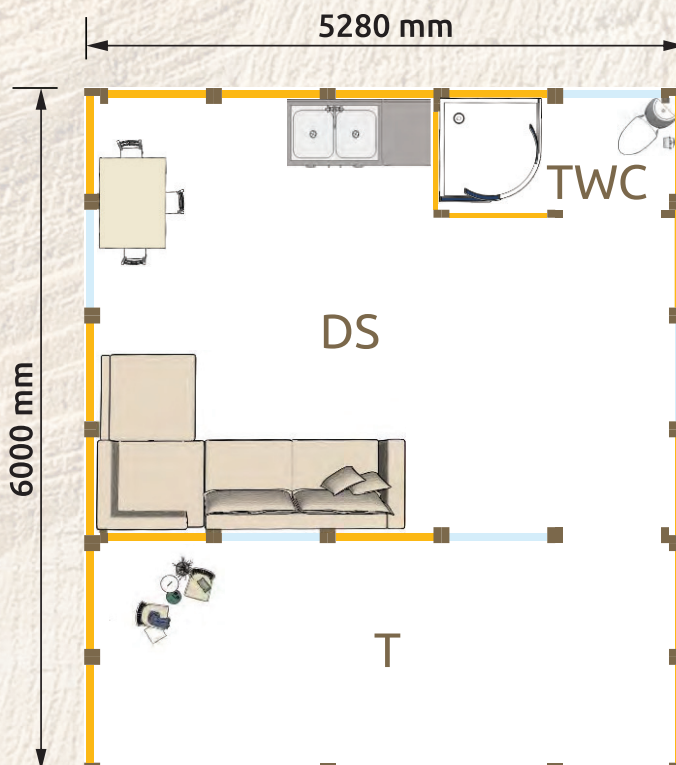
- Spoljašnji zidovi su od poluoblice debljine 70mm, stubovi 14 x 14 cm
- Unutrašnji zidovi - debljina zidova 105 mm (drvena konstrukcija, obostrano brodski pod)
- Drvena stolarija po izboru
- Krov (OSB ploča 18mm, paropropusna folija, tegola, limarija)
- Kompletno ofarbano Sadol voskom u 3 sloja
- Terasa sa gelenderima i klupama
- Boju stolarije i brvnare bira kupac po Sadol karti
- Boju tegole bira kupac (crvena, zelena, braon, crna)
- Boja oluka - plastifikacija boja čokolade
- Izgled brvnare u 3D - idejno rešenje

Opis brvnare:

Osnovna varijanta + dodatni radovi (varijanta ključ u ruke)

- Sprovođenje kompletne struje u objektu (razvodna), kablovi, kutija, prekidači utičnice...
- Sprovođenje vode u objektu i instalacija osnovnih sanitarija u kupatilu (polukružna kadica, wc šolja, lavabo, bojler i baterije)
- Izolacija krova 100mm stiropor + brodski pod sa unutrašnje strane 19mm
- Izolacija zidova 50mm stiropor + brodski pod sa unutrašnje strane 19mm
- Izolacija poda 50mm stiropor + filc podloga za laminat + laminat 10-12mm
- Zidovi kupatila se oblažu PVC lamperijom a pod vinilom (dezen po izboru iz ponude)

S02		
	Prostorija	Površina (m ²)
T	Terasa	10.00
DS	Dnevna soba	16.74
TWC	Toalet	1.86



Baštenske brvnare

BB1 BAŠTENSKA BRVNARA

3x2.14 m = 6.42 m²

Cena sa montažom2.300 €

Prevoz do mesta montaže 2 €/km

Metalno postolje 120x40mm
+ 40mm pod770 €

BB2 BAŠTENSKA BRVNARA

3x3.14 m = 9.42 m²

Cena sa montažom3.300 €

Prevoz do mesta montaže 2 €/km

Metalno postolje 120x40mm
+ 40mm pod1130 €

BB3 BAŠTENSKA BRVNARA

4x2.14 m = 8.56 m²

Cena sa montažom3.000 €

Prevoz do mesta montaže 2 €/km

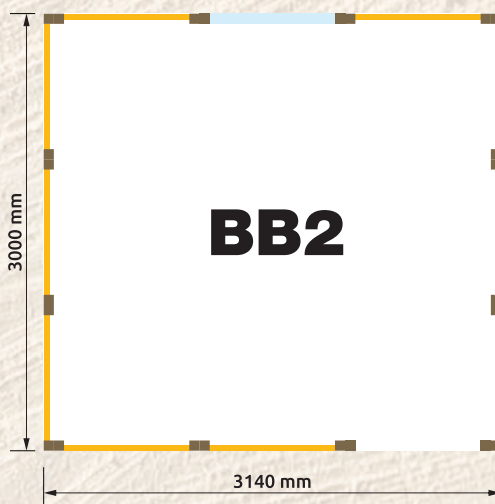
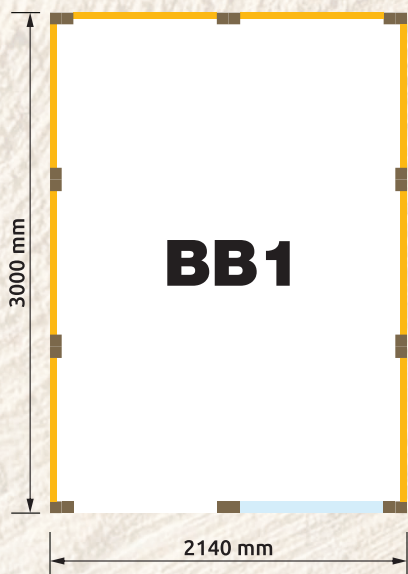
Metalno postolje 120x40mm
+ 40mm pod1030 €



Opis brvnare:

- Paneli od poluobljica debljine 40 mm
- Stubovi 70 mm x 70 mm
- Ulazna vrata + prozor
- Kompletan krov (OSB ili brodski pod, folija, tegola /standard zelena ili crvena/, okapnice lim)
- Kompletno ofarbana u 3 ruke SADOL voskom (boja stolarije i boja panela po želji kupca iz SADOL ton karte)

Prostorija	Ver.	Površina (m ²)
Kućica	1	6.42
za alat	2	9.42
	3	8.56



L01 LETNJKOVAC

šestougaoni R=3m

Cena sa montažom
na vašem betonu3.500 €

Prevoz do mesta montaže 2 €/km

L02 LETNJKOVAC

4x4 m = 16 m²

Cena sa montažom5.600 €

Prevoz do mesta montaže 2 €/km

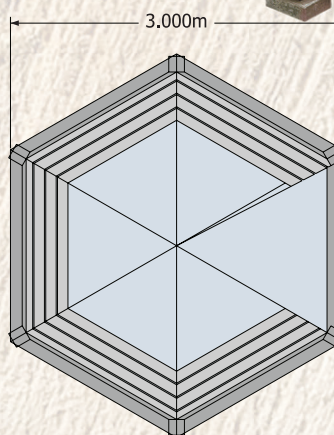
L03 LETNJKOVAC GARAŽA

Cena sa montažom od 250-350 €, zavisno
od modela i izgleda letnjikovca

Prevoz do mesta montaže 2 €/km

Opis brvnare:

- Stubovi dimezije 14 x 14 cm ili 20 x 20 cm po Vašem izboru a zavisno od veličine letnjikovca
- Krovna konstrukcija je od drvenih elemenata dimezije 14 x 7 cm + OSB + brodski pod + paropropusna folija + tegola + kompletna limarija
- Kompletno farbanje Sadol voskom u 3 ruke
- Gelenderi + klupe + kosnici zavisno od modela
- Boju letnjikovca, tegole i limarije bira kupac



Garaže



Opis garaže:

- Paneii od poluoblica debljine 40 mm
- Stubovi su 14 x 14 cm ili 20 x 20 cm zavisno od veličine i modela
- Ulazna vrata + prozor
- Kompletan krov (OSB ili brodski pod, folija, tegola / standard zelena ili crvena/, okapnice lim)
- Kompietno ofarbana u 3 ruke SADOL voskom (boja stolarije i boja paneia po želji kupca iz SADOL ton karte)



Od 300 €/m²

O proizvodnju

Brvnare i drvene objekte izrađujemo od sušene čamove grade, 1/3 klase, vlažnosti 10/13%. Sušenje je ključni proces u pripremi drveta jer vlaga stvara povoljno okruženje za razvoj štetnih mikroorganizama i takođe dovodi do pucanja drveta i pravljenja zazora među brvnama posle određenog vremenskog perioda. Svaki deo procesa izrade našeg proizvoda odvija se u našoj proizvodnji i sastoji se od pripreme materijala za obradu, obrada materijala odnosno proizvodnja celih zidova sa proizvodnjom stolarije i ostalih delova, sklapanje objekta u proizvodnji, zaštita, farbanje i na kraju montaža objekta.

Termoizolacioni materijali su standardno **stiropor** u zidovima i krovu, a **stirodur** u podu. Stiropor ima odlična izolaciona svojstva, zahvaljujući svojoj zatvorenoj ćelijskoj strukturi.

Ova struktura omogućava minimalan protok toplote, čime se postiže visoka energetska efikasnost objekata što direktno utiče na smanjenje potrošnje energije za grejanje i hlađenje. Pored toplotne izolacije, stiropor pruža i zvučnu izolaciju. Stiropor je izuzetno dugotrajan materijal koji ne truli, ne raspada se i otporan je na biološke uticaje poput gljivica i bakterija. Njegova dugotrajnost znači da će zadržati svoja izolaciona svojstva tokom dugog vremenskog perioda, čime se smanjuju troškovi održavanja i zamene.

Stirodur karakterise toplotna izolacija, visoka čvrstoća na pritisak i može se koristiti u veoma vlažnim područjima, pa čak i u vodi kao hidroizolacija.

Sa unutrašnje strane objekta postavlja se austrijski brodski pod proizvođača Hasslacher debljine 19 mm. Kada se pravilno zaštiti i dobro održava traje vrlo dugo, praktično, neograničeno. **Brodski pod** upotpunjuje izgled sa unutrašnje strane i prati estetiku spoljašnjeg izgleda objekta.

Kao krovni pokrivač koristimo tegolu - bitumensku šindru u mnoštvo oblika, boja i dezena. **Tegola** se prilagođava svakoj krovnoj konstrukciji i nagibu od 5 do 90 stepeni. Odlično se pokazala u našim klimatskim uslovima jer materijal od koga je napravljena trpi velike temperaturne razlike, od visokih do niskih temperatura kao i nagle i brze prelaze iz toplog u hladno i obrnuto, pri čemu se ne javljaju nikakve deformacije i mehanička oštećenja.

Materijal za podašćavaje krova, kada se postavlja tegola kao završni pokrivač, su **OSB ploče** od 18 mm. To su table izrađene presovanjem drvenog iverja. Pošto je u pitanju fabrički proizvedena drvena tabla, ona je potpuno suva i tačno propisanih dimenzija, koje se neće kasnije menjati usled rasušivanja.

U krovnoj konstrukciji se koristi i paropropsna folija koja sprečava prodor vode kroz nju, a sa druge strane omogućava kretanje vodene pare ka spolja.

Kao materijali za unutrašnje uređenje objekta pored broskog poda koristi se i **laminat** 10-12 mm, **PVC lamperija** i **vinil**.

Montaža našeg objekta traje od 3 do 5 dana posle koje je objekat useljiv.

U ponudi imamo i:

- *Montažne kuće*
- *Drvenu stolariju*
- *Drvo aluminijum stolariju*
- *Drvene kapke*



**IZRAĐUJEMO
BRVNARE
I PO PROJEKTU
KUPCA**



📍 Ribarska 5, Jagodina ☎ 035 8 226 661 📞 066 274 022 🌐 hrastpetkovic.com

